

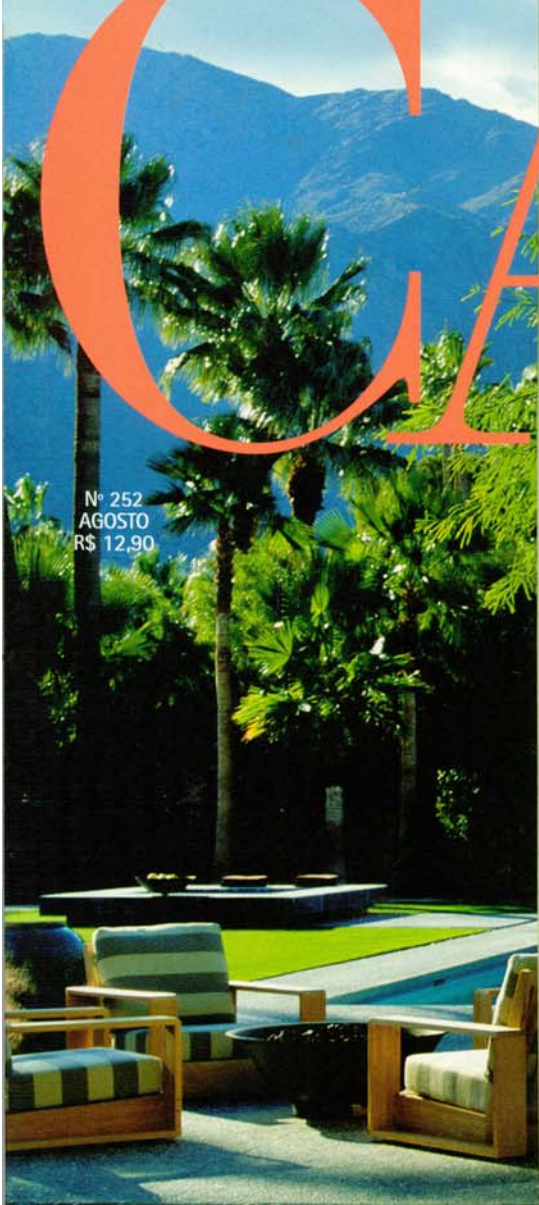
CASA

ISSN 0104-5237
00252
9 770104 523002



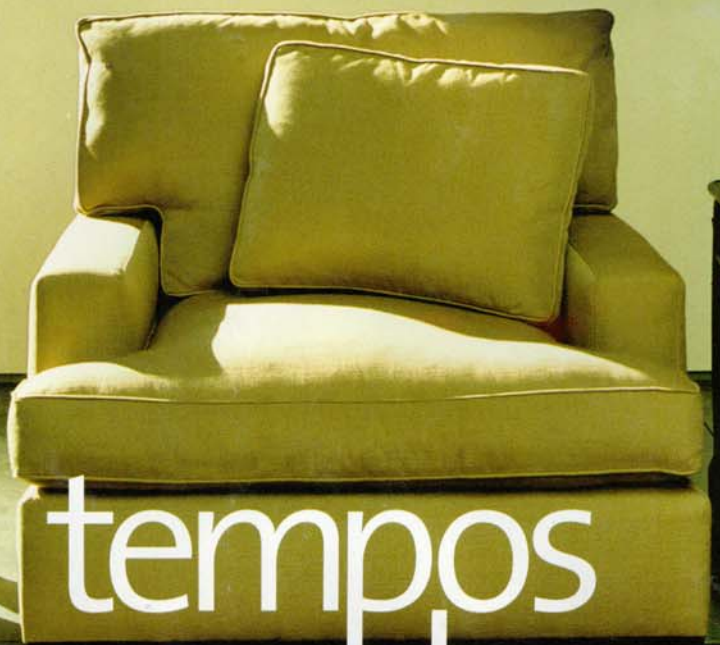
VOGUE

Nº 252
AGOSTO
R\$ 12,90



MÓVEIS
TUBULARES
VOCÊ TEM
QUE TER UM

BAUHAUS
TUDO SOBRE
A ESCOLA QUE
REVOLUCIONOU
O DESIGN



tempos modernos

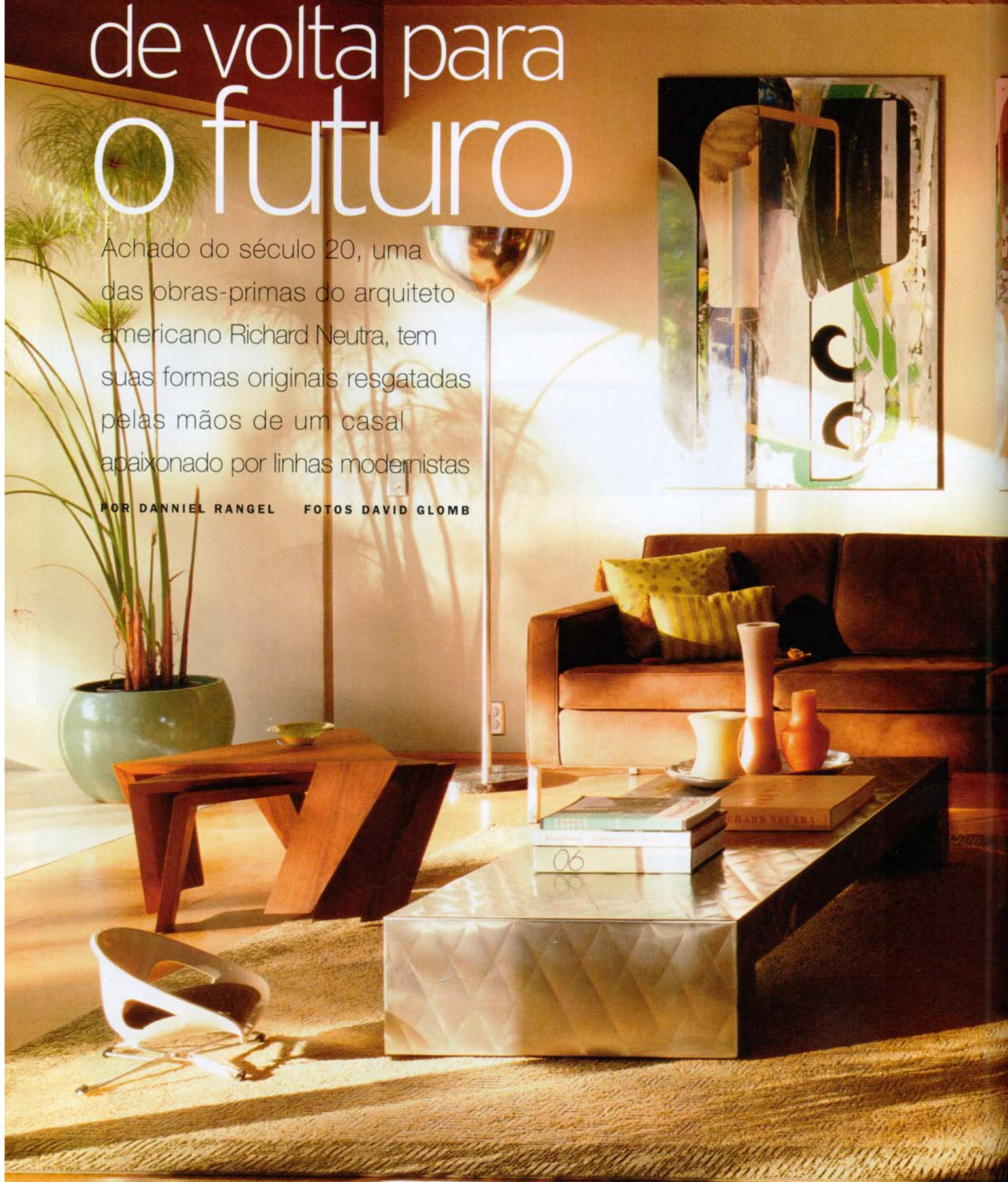
8 ESTILOS E UM MILHÃO
DE IDÉIAS PARA VOCÊ

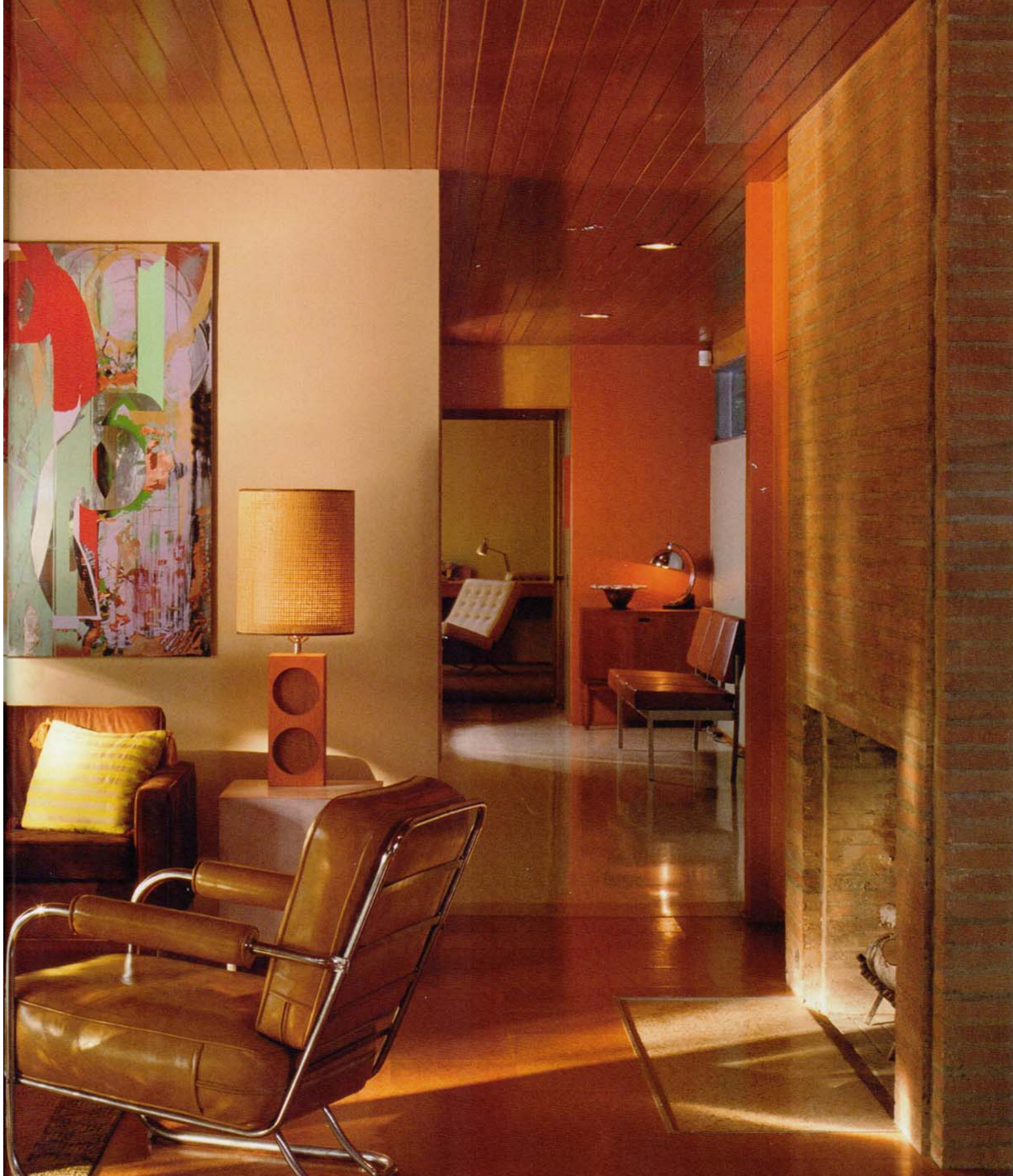
E MAIS: 100 ACESSÓRIOS INCRÍVEIS PARA A SUA COZINHA

de volta para o futuro

Achado do século 20, uma das obras-primas do arquiteto americano Richard Neutra, tem suas formas originais resgatadas pelas mãos de um casal apaixonado por linhas modernistas

POR DANNIEL RANGEL FOTOS DAVID GLOMB





Tijolinho. Vista do living, reconfigurado com base no projeto original de **Neutra**. Móveis cinquentistas e cerâmicas originais da época potencializam o clima aconchegante proposto pelo teto de madeira e pela lareira de tijolinhos, um dos carimbos de **Neutra**. Sobre o sofá, na parede, telas de **Todd Johnson**





Palito. Panorâmica do living a partir da varanda, que tem cadeira de plástico transparente, desenhada por **Neutra** especialmente para esta casa, e que virou um clássico americano na ocasião. Ao fundo, móveis de pés palito de **Jean Royere**

HÁ EXATOS SEIS ANOS, A DUPLA STACEY e Jeff Mann conseguiu comprar a casa dos seus sonhos. Com a aquisição, veio também um passaporte para a estação primeira do modernismo americano. Tudo porque a casa era nada mais nada menos do que a Study Case House number 13, uma das obras-primas do quase mitológico Richard Neutra, um dos gênios arquitetônicos do século 20.

Resposta americana ao papa dos modernos, o francês Le Corbusier, as Studys Cases Houses exploraram o purismo de A a Z, mas esta, a número 13, foi praticamente desprezada por seus proprietários anteriores, numa sucessão infeliz de reformas que acabaram descaracterizando o projeto de Neutra.

“A casa estava cheia de elementos que, na verdade, não pertenciam a ela e foram imediatamente removidos para chegar ao seu estado original” comenta Jeff, acostumado a superproduções, já que trabalhou em grandes filmes de Hollywood, como *Mr. & Mrs. Smith*, *Swordfish* e *Terminator*.

Em 2000, quando o casal contratou o arquiteto John Bertram, expert que já realizara um “resgate” de outra residência de Neutra, a famosa Freedman House, de 1949, iniciou-se uma viagem ao passado futurista de Neutra. Com a ajuda de Bertram, Stacey e Jeff trouxeram a obra em forma de L de volta à vida, a partir de uma grande pesquisa sobre o arquiteto e todo o seu legado. Como referência, dezenas de exemplares da revista *Art & Architecture* e fotos de Julius Shulman, dos anos 50, nortearam a reforma.

A limpeza começou com a lareira-chaminé de pedra, uma das peças principais da casa, subiu para o teto de madeira pintado de branco, e culminou com a derrubada de algumas paredes e boiserries. Estava decretado o triunfo do purismo entre quatro paredes.

Alvenaria. À direita, os janelões trazem a paisagem e dosam a ventilação. Abaixo, no quarto de dormir, a poltrona Barcelona celebra **Mies van der Rohe**. Projetando-se das paredes, os armários de alvenaria, outra assinatura de **Neutra**. Na página ao lado, detalhe da cozinha colorida, outro elemento original resgatado a partir dos croquis





Em algumas partes da casa, o teto de alumínio, um dos elementos originais de Neutra, foi trazido novamente à tona. O piso de madeira, danificado por conta da cola e das dezenas de pregos dos carpetes, também recebeu cuidados especiais e reluz esplendoroso, como há meio século. Também de acordo com a antiga planta, o pátio voltou a ter acesso pela casa, em integração com o interior – nos últimos anos ele estava confinado a um quintal vazio e isolado. Paredes cobertas por pedras, outra característica original, rebocadas e soterradas, agora se destacam na construção.

Com uma certa relutância por parte do proprietário, Bertram revitalizou até o velho banheiro projetado por Neutra para “Mr. Alpha”, como ele chamava o morador hipotético da casa quando ainda não passava de um estudo.

Na paleta de cores, os tons discretos dos velhos tempos pincelam as paredes, quebrados apenas pelas portas tingidas de matizes fortes e impactantes, a cara do espírito modernista de Neutra. É o passado de volta, com cara de futuro, revitalizado para sempre.



In natura. Vista outdoor do Case Study House 13, com paredes de vidro que trazem o pátio e os jardins para dentro de casa. A arquitetura modernista abraça a natureza

